

RACCORD ANTI-BISTRE acier émaillé noir mat

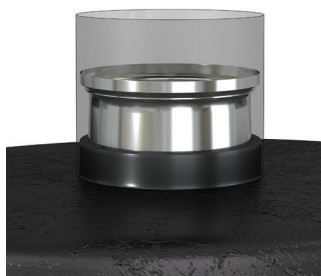


APPLICATION : Le raccord anti-bistre TEN en acier émaillé noir mat est un élément de conduit de raccordement conçu pour limiter la formation et l'accumulation de bistre dans les installations de chauffage au bois. Il assure à la fois la liaison entre l'appareil et le conduit de fumée, tout en améliorant la sécurité et la durabilité de l'installation.



Caractéristiques

Matière	Acier émaillé noir mat
Type d'assemblage	Emboîtement femelle/femelle
Certification	CE 2270-CPR-048
Conditions d'installation	En intérieur / raccordement
Garantie	2 ans
Origine	France
Marque	TEN
Livré par	1 pièce



Ø	Référence
125	344114
130	344113
139	344115
150	344111
153	344116
180	344117
200	344118

Anti-bistre spécial

Ø	Référence
Augmentation 120 buse-125	344112
Réduction 153 buse-150	344119