

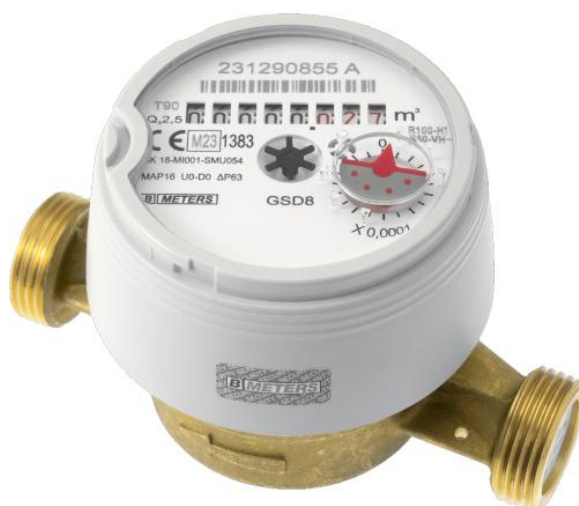
## COMPTEUR DIVISIONNAIRE POUR TELERELEVÉ EAU FROIDE ET EAU CHAUDE

Compteur eau froide et eau chaude à jet unique MID R100 pré-équipé pour télérelève.

Cadran sec orientable pour une lecture aisée.

Pré-équipement inductif pour module MBUS Radio (MBUS Filaire et impulsif disponible en 2024) clipsable directement sur le compteur.

Montage toutes positions sans longueurs droites nécessaires en amont ou en aval (U0-D0).



- Dimensions :** Calibre 15  
**Raccordement :** Fileté Mâle BSP  
**Température Mini :** +0°C  
**Température Maxi :** +90°C  
**Pression Maxi :** 16 Bars  
**Caractéristiques :** Turbine à jet unique  
Cadran sec orientable  
Pré-équipement inductif pour télérelève  
Entrainement magnétique

**Matière :** Corps Laiton CW617N-4MS suivant EN 12165

## COMPTEUR DIVISIONNAIRE POUR TELERELEVÉ EAU FROIDE ET EAU CHAUDE

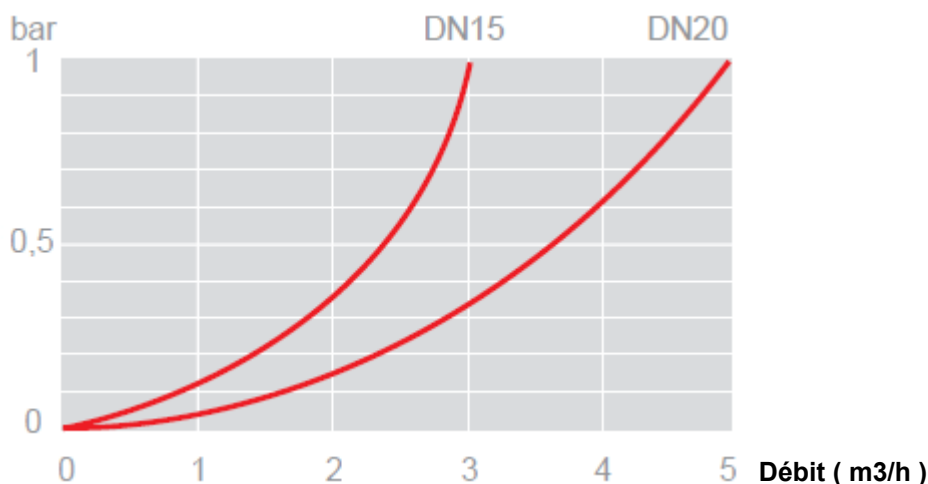
### CARACTERISTIQUES :

- Turbine à jet unique
- Compteur pour eau chaude et eau froide
- **MID R100** (équivalent classe B) en montage horizontal avec cadran horizontal (respecter le sens de passage indiqué sur le corps par une flèche)
- **MID R50** (équivalent classe A) en position verticale et horizontale avec cadran vertical (respecter le sens de passage indiqué sur le corps par une flèche)
- Cadran sec orientable
- Entraînement magnétique
- Compteur équipé pour radio transmission M-BUS
- Module M-BUS radio ou filaire clipsable directement sur le compteur
- Lecture directe sur 8 rouleaux (lecture possible avec système radio monté)
- Corps laiton 4MS
- Indice de protection IP68
- Installation verticale ou horizontale sans longueurs droites (U0D0)

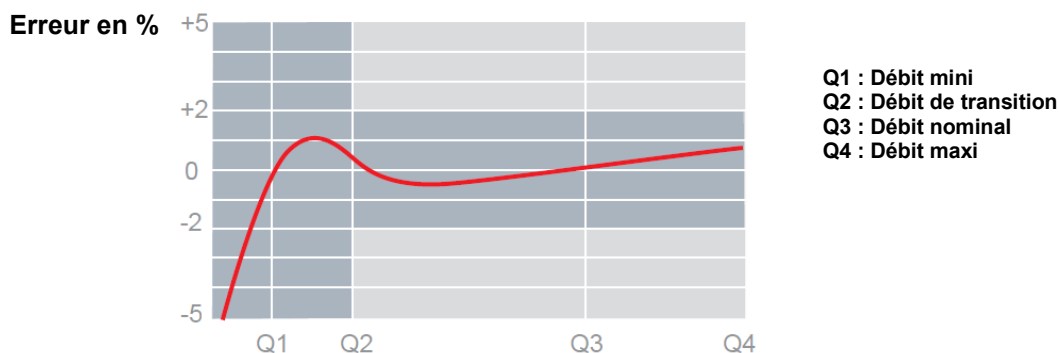
### UTILISATION :

- Réseaux de distribution d'eau
- Température mini et maxi admissible Ts : 0°C à + 90°C
- Pression maxi admissible Ps : 16 bars

### DIAGRAMME DE PERTES DE CHARGE :



### COURBE TYPIQUE D'ERREUR :



## COMPTEUR DIVISIONNAIRE POUR TELERELEVÉ EAU FROIDE ET EAU CHAUDE

### GAMME :



- Compteur jet unique eau froide et eau chaude pré-équipé radio **Ref.1708** calibre 15



- Emetteur radio MBUS clipsable sans fil IP68 **Ref. 1749066**



- Emetteur radio LoRaWAN clipsable sans fil IP68 **Ref.1749067**



- Logiciel de télérelevage radio **Ref. 1749014**



- Récepteur radio USB **Ref. 1749007**



- Boitier radio / Bluetooth IP54 pour smartphone Android et tablettes RFM-RBT2 **Ref. 1749024B**

## COMPTEUR DIVISIONNAIRE POUR TELERELEVÉ EAU FROIDE ET EAU CHAUDE

### ACCESSOIRES :



- Raccord compteur à écrou tournant avec trou de plombage et joint – Mâle BSP
  - Calibre 15 F3/4"- M1/2" **Ref. 9811054**
  - Calibre 15 F3/4"- M3/4" **Ref. 9811094**



- Bague anti-fraude
  - Calibre 15 **Ref. 9811040**



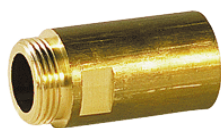
- Tube d'attente Nylon + 30% fibres de verre Mâle BSP
  - Calibre 15 longueur 110 mâle DN3/4" **Ref. 9811053**



- Tube d'attente laiton Mâle BSP
  - Calibre 15 longueur 110 mâle DN3/4" **Ref. 9811045**



- Raccords spéciaux long.63mm égaux mâle 3/4"-femelle écrou prisonnier 3/4" avec écrous **Ref.9811050**



- Rallonge longueur totale 70 mm mâle 3/4"-femelle 3/4" **Ref.9811052**



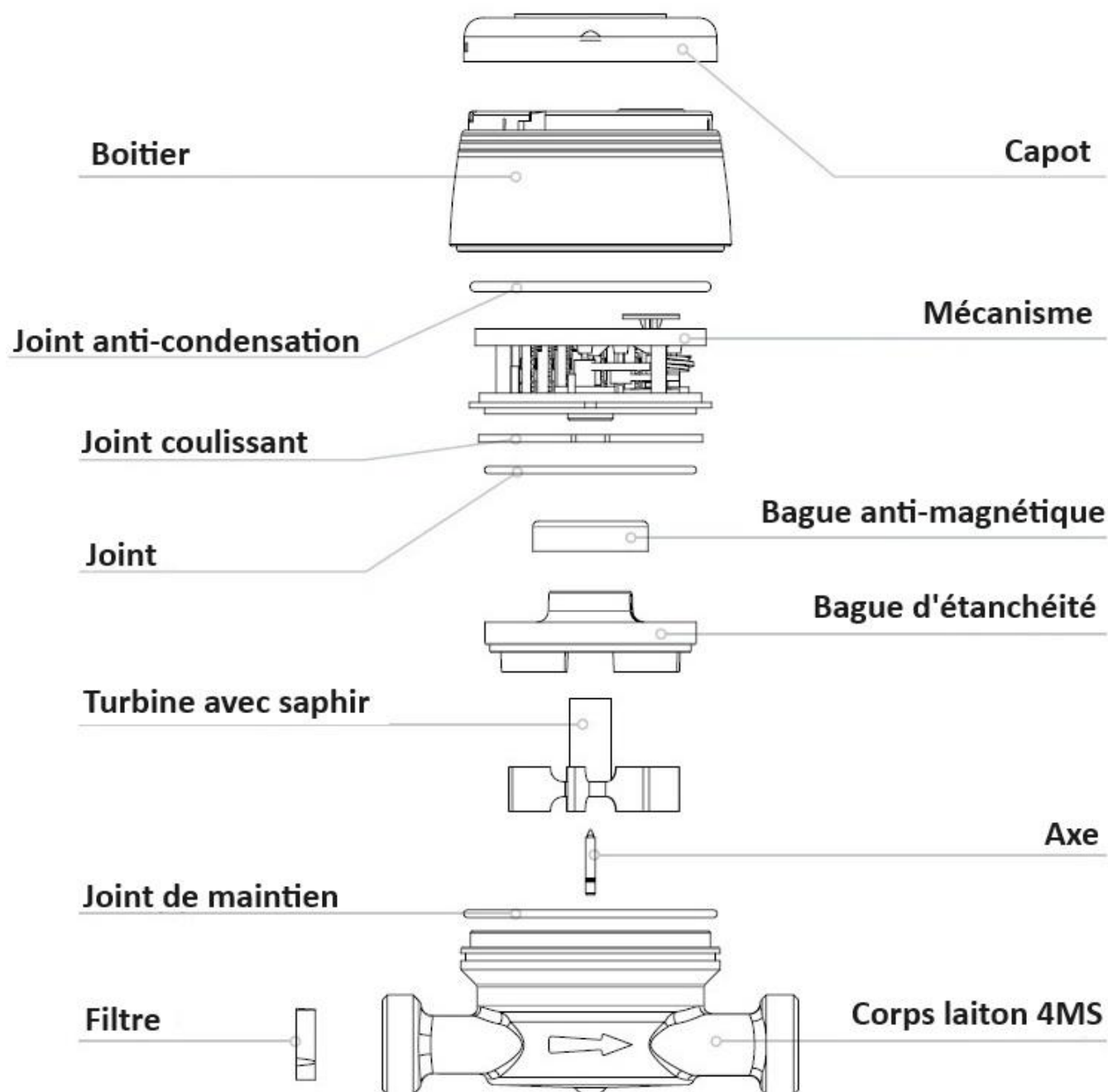
- Kit rail support compteur équipé avec douille fixe et douille coulissante **Ref.9851000**



- Clapet anti-retour pour compteur divisionnaire à jet unique
  - Calibre 15 **Ref. 9811031**

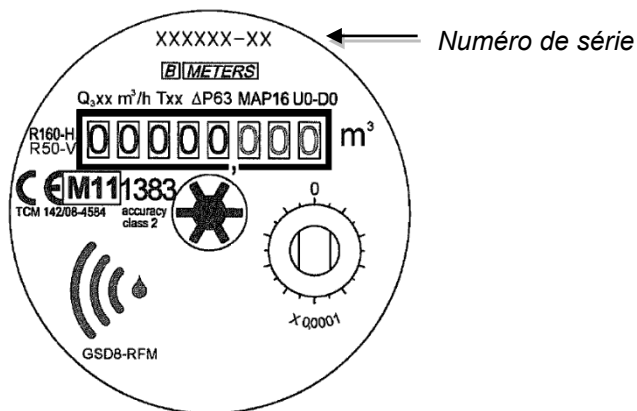
**COMPTEUR DIVISIONNAIRE POUR TELERELEVÉ EAU FROIDE ET EAU CHAUDE**

**NOMENCLATURE :**

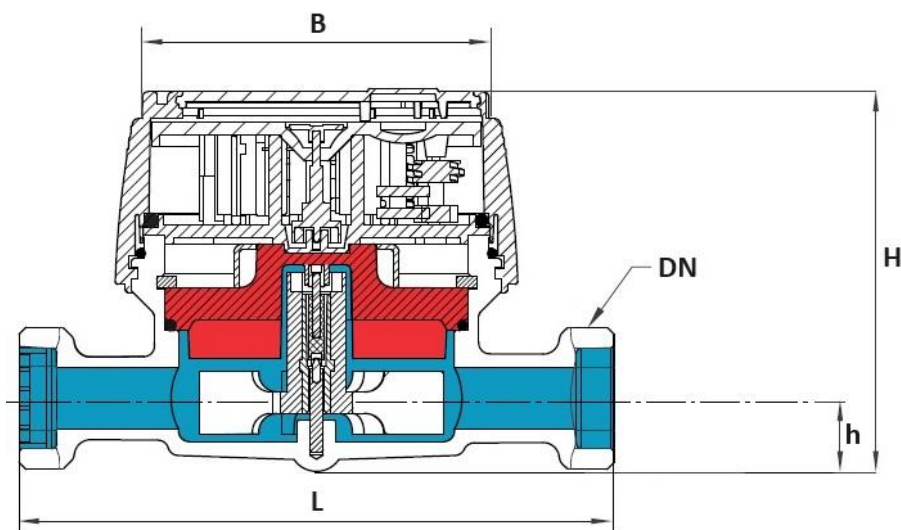


**COMPTEUR DIVISIONNAIRE POUR TELERELEVÉ EAU FROIDE ET EAU CHAUDE**

**CADRAN :**



**DIMENSIONS ( en mm ) :**



<b>Calibre</b>	<b>15</b>
<b>DN</b>	<b>3/4"</b>
<b>L</b>	<b>110</b>
<b>Ø B</b>	<b>74</b>
<b>H</b>	<b>73</b>
<b>h</b>	<b>18</b>
<b>Poids (en Kg)</b>	<b>0.65</b>
<b>Ref.</b>	<b>1708015</b>

**COMPTEUR DIVISIONNAIRE POUR TELERELEVÉ EAU FROIDE ET EAU CHAUDE**
**ÉTENDUE DE MESURES ( Selon norme MID ) :**

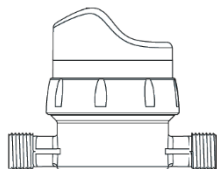
Calibre	15
Débit maxi Q4 max ( m3/h )	3.1
Débit nominal Q3 ( m3/h )	2.5
Débit mini Classe MID R=100 Q1 avec ± 5% d'erreur ( L/h )	25
Débit mini Classe MID R=50 Q1 avec ± 5% d'erreur ( L/h )	50
Débit de transition Classe MID R=100 Q2 avec ± 2% d'erreur ( L/h )	40
Débit de transition Classe MID R=50 Q2 avec ± 2% d'erreur ( L/h )	80
Lecture mini ( L )	0.05
Lecture maxi ( m3 )	99.999

**NORMALISATIONS :**

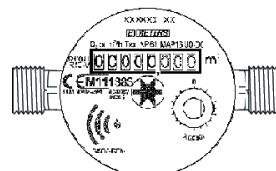
- Fabricant certifié ISO 9001 : 2015 et ISO 14001 :2015
- DIRECTIVE 2014/68/UE : Produits exclus de la directive ( article 1, § 2b )
- Compteurs certifiés selon la directive **MID 2014/32/UE Annexe III MI-001**
- Attestation de conformité sanitaire Française : **A.C.S. N° 21 ACC LY 333**
- Certification pour l'eau potable Anglaise **WRAS**
- Filetage mâle BSP cylindrique suivant la norme ISO 228-1
- Transmission radio selon le protocole **MBUS EN13757-4**

**COMPTEUR DIVISIONNAIRE POUR TELERELEVÉ EAU FROIDE ET EAU CHAUDE**

**MONTAGE HORIZONTAL :**



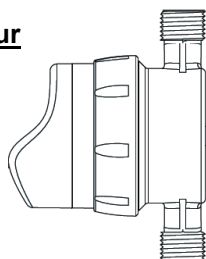
**Classe MID R=100**



**Classe MID R=50**  
(Si cadran vertical, assimilé à un montage vertical )

**MONTAGE VERTICAL\* :**

**\* : Dans les positions verticales, le compteur est moins précis et il est impératif que la tuyauterie soit constamment en eau.**



**Classe MID R=50**

**PRECONISATIONS :** Les avis et conseils, les indications techniques, les propositions, que nous pouvons être amenés à donner ou à faire, n'impliquent de notre part aucune garantie. Il ne nous appartient pas d'apprécier les cahiers des charges ou descriptifs fournis. Il appartient au client de vérifier l'adéquation entre le choix du matériel et les conditions réelles d'utilisation.